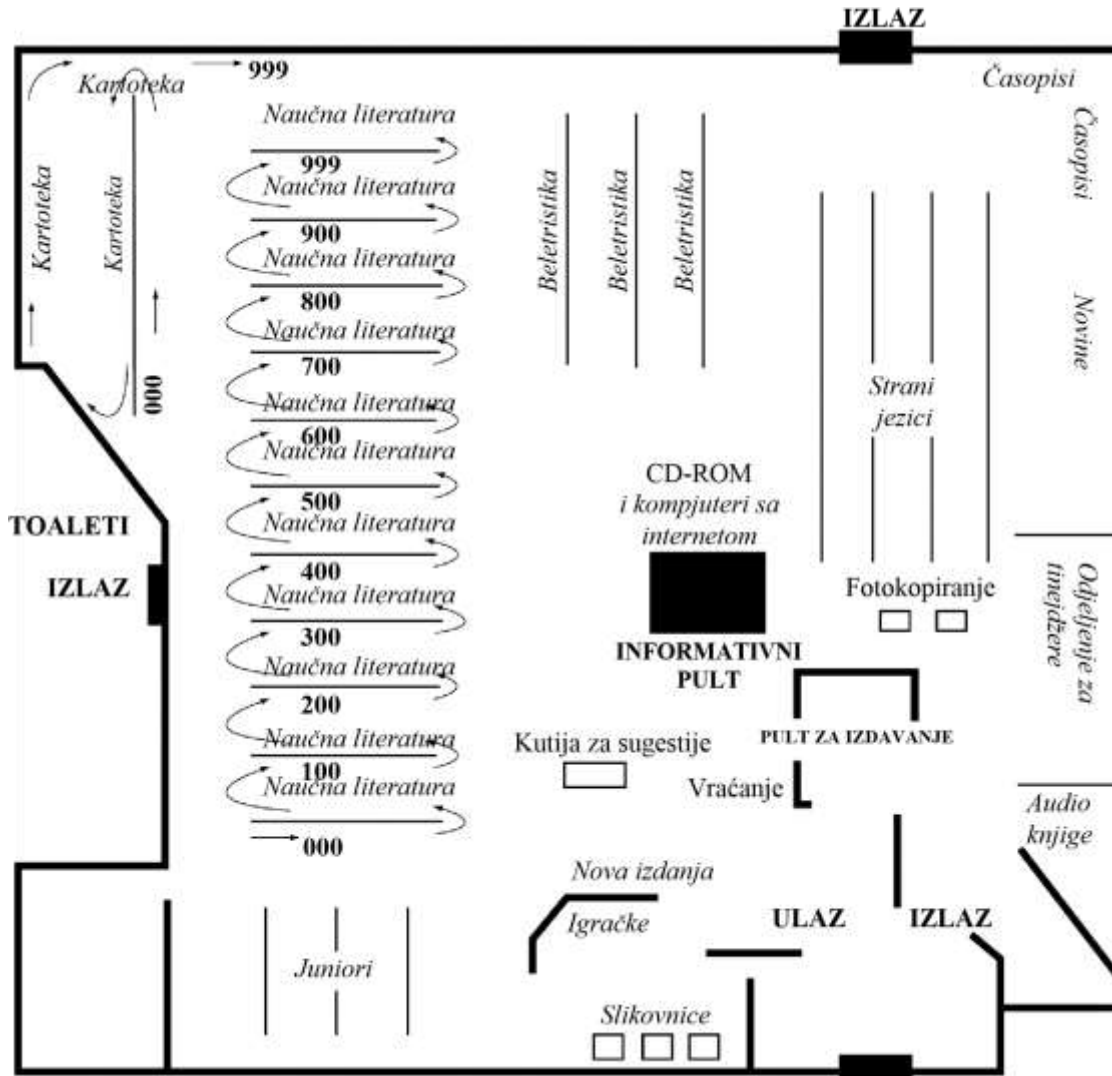


MAPA BIBLIOTEKE



Na prethodnoj strani je data mapa biblioteke. Na osnovu tog plana odgovori na sljedeća pitanja:

Pitanje 1: BIBLIOTEKA

Za školu trebaš pročitati roman na engleskom jeziku. Zaokruži na mapi odjeljenje na kojem ćeš imati najviše šanse da za posuđivanje nađeš odgovarajuću knjigu.

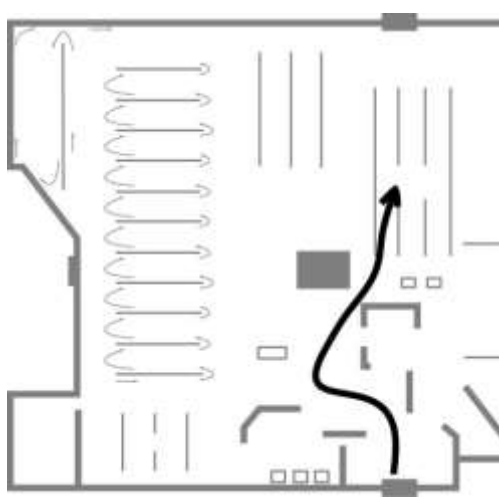
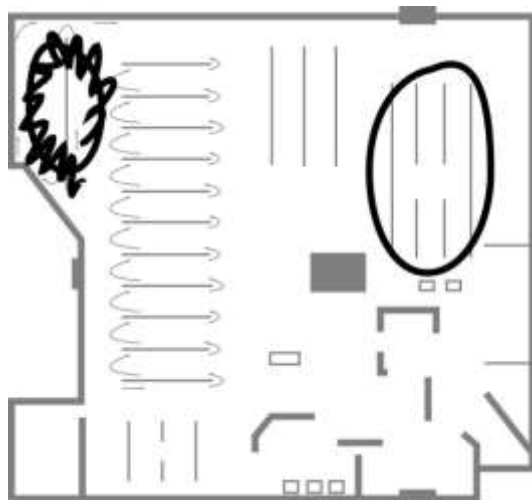
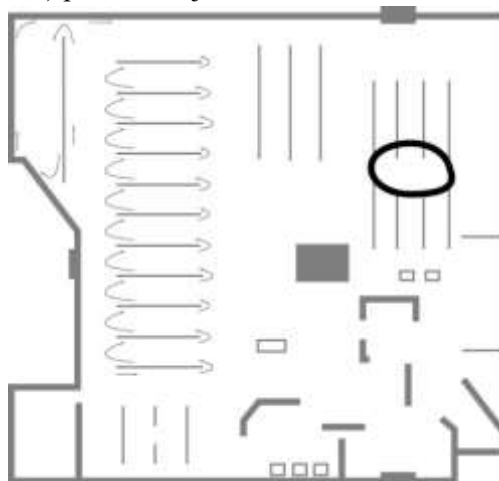
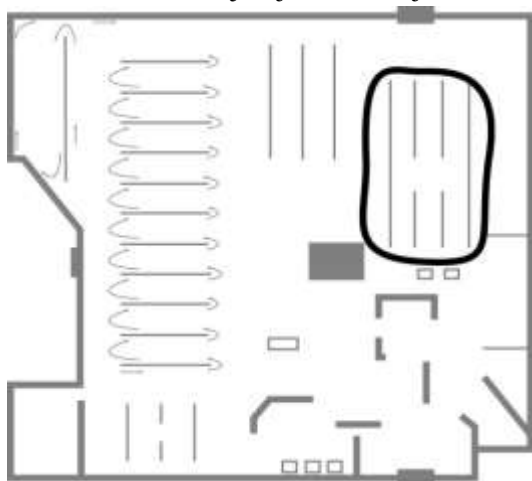
BIBLIOTEKA BODOVANJE 1

CILJ PITANJA:

Pronalaženje informacija

Maksimalan broj bodova

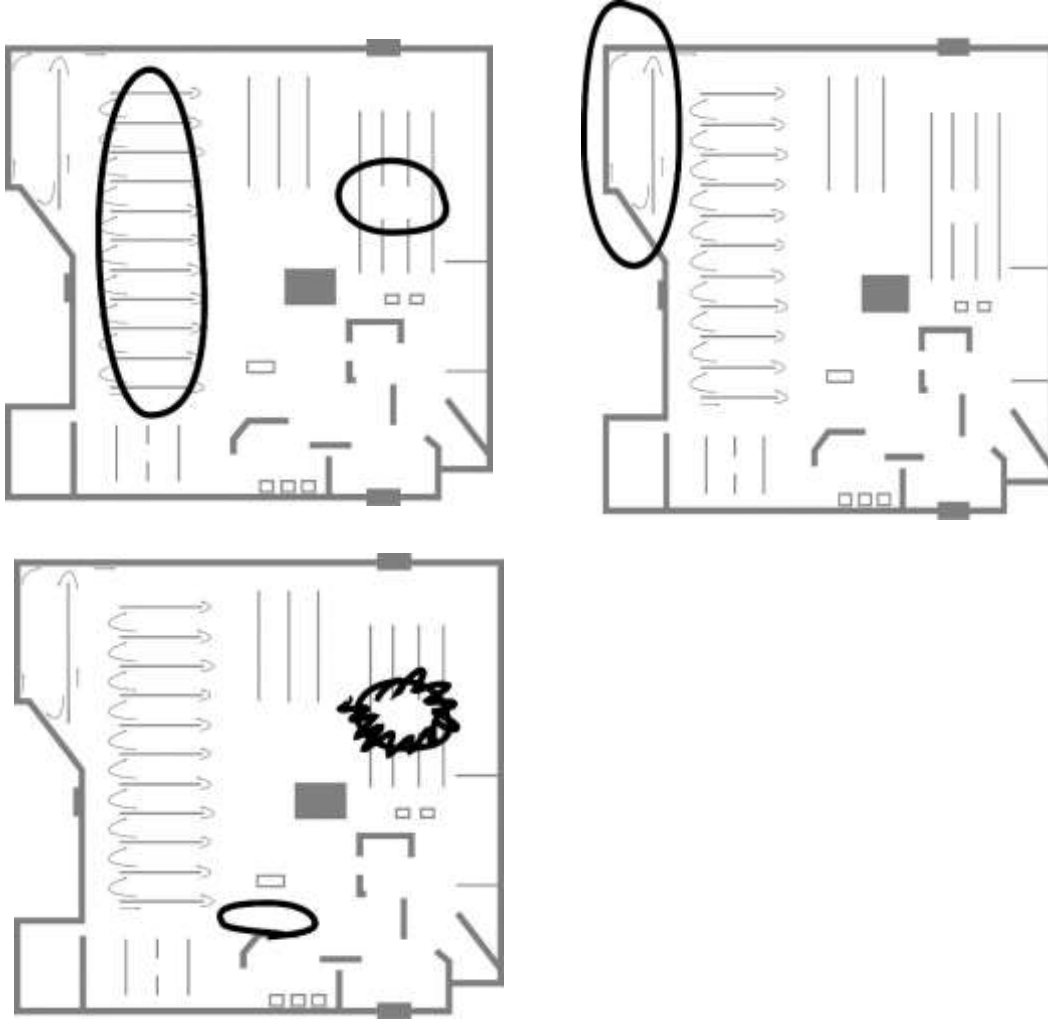
Kod 1: Zaokružuje riječi „strani jezici“ ili linije (police) pored tih riječi:



[zanemarite precrtani odgovor]

Bez bodova

Kod 0: Drugi odgovori, uključujući i zaokruživanje koje potpuno obuhvata neki drugi detalj na mapi:



Kod 9: Bez odgovora

Pitanje 2: BIBLIOTEKA

Najkraći put od ulaza u biblioteku do novina prolazi pored:

- A časopisa
- B pulta za izdavanje
- C odjeljenja s kartotekom
- D odjeljenja za juniore

BIBLIOTEKA BODOVANJE 2

CILJ PITANJA:

Tumačenje tekstova: razvijanje tumačenja

Maksimalan broj bodova

Kod 1: B pulta za izdavanje

Bez bodova

Kod 0: Drugi odgovori

Kod 9: Bez odgovora

Pitanje 3A: BIBLIOTEKA

Gdje se nalaze *Nova izdanja*?

- A Na odjeljenju za beletristiku
- B Na odjeljenju za naučnu literaturu
- C Blizu ulaza
- D Blizu informativnog pulta

BIBLIOTEKA BODOVANJE 3A

Napomena: Tačan odgovor je C: „Blizu ulaza“. Ovo pitanje je samo informativno i neće zasebno doprinijeti bodovnom rezultatu učenika. Odgovor se uzima u obzir prilikom ocjenjivanja odgovora na pitanje 3B.

Pitanje 3B: BIBLIOTEKA

Objasni koji su mogući razlozi zbog kojih je ova lokacija izabrana za *Nova izdanja*.

.....
.....

BIBLIOTEKA BODOVANJE 3B

CILJ PITANJA:

Razmišljanje o sadržaju teksta

Maksimalan broj bodova

Kod 2: Odgovara tačno na prethodno pitanje. Daje objašnjenje koje je u skladu s odgovorom „Blizu ulaza“:

- Ljudi će ih primijetiti čim uđu.
- Izdvojene su od ostalih knjiga i ljudi će ih lako naći.

- Kako bi ljudi prvo njih mogli da pogledaju. [sugeriše prepoznavanje činjenice da su nove knjige blizu ulaza]
- Kako bi bile lako uočljive.
- Jasno su uočljive, a ne sakrivene negdje u policama da ih morate tražiti.
- Prolazite pored njih na putu do beletristike.

ILI: Odgovara tačno na prethodno pitanje. Daje objašnjenje koje pokazuje razumijevanje lokacije na kojoj se nalaze nova izdanja u odnosu na neki drugi dio biblioteke osim ulaza:

- Daje djeci priliku da se igraju dok odrasli razgledaju. [prepoznaje da su nove knjige blizu odjeljenja sa igračkama]
- Kada ljudi vraćaju knjige, vidjet će one nove.

Djelimičan broj bodova

Kod 1: Odgovara pogrešno na prethodno pitanje. Daje objašnjenje koje je u skladu s odgovorom datim na prethodno pitanje:

- [Odgovor na prethodno pitanje: Na odjeljenju za beletristiku.] Jer je to dio biblioteke koji će koristiti većina ljudi, pa će moći da primijete nove knjige.
- [Odgovor na prethodno pitanje: Blizu informativnog pulta.] Pošto se nalaze pored informativnog pulta, bibliotekar može da odgovara na pitanja u vezi s njima.

Bez bodova

Kod 0: Daje nedovoljno ili neodređeno objašnjenje, bez obzira na to da li je odgovor na prethodno pitanje tačan ili netačan:

- Zato što je to najbolje mjesto.
- One su, također, blizu ulaza. [navodi gdje se nalaze nove knjige, a ne nudi objašnjenje]
- Nove knjige su blizu kutije za sugestije. [navodi gdje se nalaze nove knjige, a ne nudi objašnjenje]

ILI:

Pokazuje pogrešno razumijevanje materijala ili daje neuvjerljivo ili nebitno objašnjenje, bez obzira na to da li je odgovor na prethodno pitanje tačan ili pogrešan:

- Kako bi ljudi mogli da ih primijete dok gledaju u novine. [pogrešno – sugeriše da su nove knjige blizu novina]
- Jer ih nemaju nigdje drugdje staviti. [neuvjerljivo]
- Neki ljudi vole da čitaju nove knjige. [odgovor je nebitan za pitanje.]
- [Odgovor na prethodno pitanje: Na odjeljenju za beletristiku.] Da ih je lako pronaći. [odgovor nebitan za odgovor dat na prethodno pitanje]

Kod 9: Bez odgovora